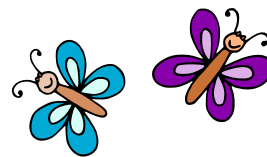


MOTÝLIK

NASEDETICKY.SK
pre úsmev vašich detí



1.

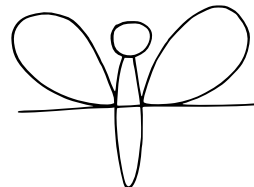


Nakreslíme si malú hlavičku.

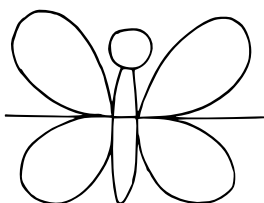
2.



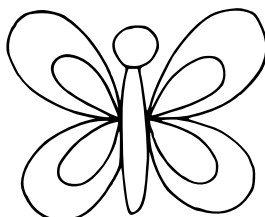
K hlavičke pridáme tenké dlhé telo motýlika.



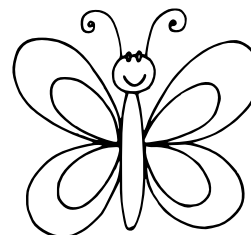
Aby sme nakreslili pekné krídla, najprv si urobíme pomocnú čiaru, ktorá nám kreslenie krídel zjednoduší.



Dokreslíme aj spodné krídla. Každé krídlo začíname aj končíme kresliť na rovnakom mieste na pomocnej čiare.



Aby bol motýlik krajší, nakreslíme aj vnútorné oblúčiky na všetky štyri krídla.



Nakoniec motýlikovi dokreslíme oči, ústa a tykadlá.

